



# CATALOGUE DE FORMATION 2025

2025

apsfe



# Notre Ambition

Notre vocation est de vous accompagner au quotidien partout en France pour vous apporter des solutions sur mesure.

Notre organisme de formation peut vous proposer différents projets de développement des compétences ou de reconversion, sur la base d'un catalogue s'adressant aussi bien aux organismes de formations et écoles, aux entreprises ou aux particuliers.



apsfe



# Accessibilité de nos formations

Si vous avez des besoins spécifiques ou êtes concerné par une situation de handicap, nous sommes à votre écoute, contactez-nous au 07.88.18.77.15 afin de connaître les conditions d'accessibilité à nos formations.

Vous serez orienté vers notre référent handicap qui vous aidera à définir les aménagements de formation envisageables. Pour toutes nos formations, nous réalisons des études préalables afin de pouvoir adapter les locaux, les modalités pédagogiques et l'animation de la formation au plus grand nombre.

Lorsque cela est nécessaire, nous nous rapprochons des partenaires spécialisés via votre référent de parcours ou la Ressource Handicap Formation de l'AGEFIPH (Association de Gestion du Fonds pour l'Insertion des Personnes Handicapées).



apsfe



# Notre Engagement qualité

## APSFE, organisme certifié

Nous sommes détenteurs de la certification Qualiopi au titre des actions de formation. Soucieux de la qualité de nos prestations, nous nous sommes engagés, à respecter une charte qualité qui est également appliquée par tous nos formateurs.

## Un processus d'amélioration continue

### Un processus d'amélioration continue

Nous appliquons par ailleurs une démarche d'amélioration continue. Par le biais de questionnaires en fin de formation, nous analysons vos retours et mettons tout en œuvre pour répondre au mieux à vos attentes.



apsfe

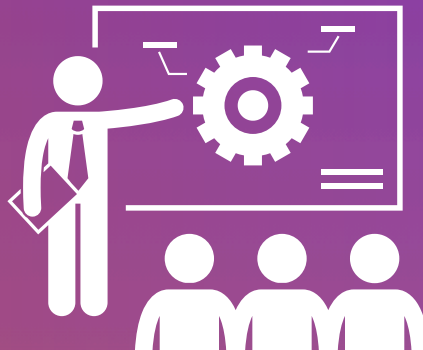


# Nos Modalités Pédagogiques



**Distanciel**

**Présentiel**



**Blended-learning**

**apsfe**

# Sommaire



## Formation de Formateur

Animer une formation en situation professionnelle	10
Utiliser la ludopédagogie pour animer un groupe	11
Neurosciences et pédagogie	12
Evaluer par les compétences	13
Individualiser les parcours et les apprentissages	14
Dynamiser ses animations de formation	15
Gérer le mal-être étudiant	16
Engager les apprenants avec la pédagogie active	17

## Digital learning et IA

Débuter en digital learning	19
Concevoir un module e-learning	20
Modalités pédagogiques innovantes	21
Concevoir un dispositif de formation hybride	22
Utiliser l'intelligence artificielle en formation	23



# Sommaire



## Inclusion

Sensibilisation aux troubles DYS	25
Rendre ses formations accessibles à l'aide de l'IA	26

## Transition écologique

Les enjeux de la RSE en formation	28
Eco-conception des formations	29
Sobriété numérique	30

## Entrepreneuriat en formation

Créer et développer son activité de formation	32
Mieux vendre ses formations	33
Préparer la certification Qualiopi	34

# Sommaire



## Formation en entreprise

Formateur interne	36
Construire et piloter le plan de développement des compétences	37
Mettre en place une politique de onboarding	38
Devenir tuteur en entreprise	39
Mettre en place une démarche AFEST	40
Travailler avec la génération Z	41

## Soft skills

Intelligence émotionnelle	43
Apprendre à apprendre	44
Assertivité	45
Intelligence collective	46







# Formation de Formateur



apsfe

# Animer une formation en situation

## Objectifs

- Concevoir l'action de formation sur son sujet d'expertise
- Instaurer les conditions favorables à l'apprentissage
- Conduire l'action de formation selon les différentes séquences du programme pédagogique élaborées
- Gérer les situations sensibles durant l'action de formation
- Evaluer le niveau d'acquisition des compétences des apprenants

## Profil des stagiaires

Professionnels détenant des compétences spécifiques devant être transmises à des collaborateurs ou à des clients, dans le cadre de besoins ponctuels.

## Modalités Pédagogiques

Formation en présentiel ou 100% distanciel.

## Contenu de la formation

- Concevoir une action de formation
- Animer une action de formation avec la pédagogie active
- Evaluer les apprentissages

Durée : 42 heures  
Tarif Inter (présentiel) : 2 800 €  
Tarif Inter (distanciel) : 2 800€  
Tarif Intra : Sur devis

# Utiliser la ludopédagogie pour animer un groupe

## Objectifs

- Découvrir les différents types de jeu en formation
- Construire un déroulé pédagogique ludique
- Repérer les facteurs clés de succès et maîtriser les bonnes pratiques
- Concevoir ses propres outils et supports ludiques
- Animer une formation ludique ou gamifiée

## Profil des stagiaires

Formateurs débutants ou confirmés souhaitant développer leur pratique; professionnels chargés d'animer des sessions de travail collaboratif.

## Modalités Pédagogiques

Formation en présentiel ou 100% distanciel.

## Contenu de la formation

- Qu'est-ce que la ludopédagogie ?
- Comprendre les mécanismes du jeu et s'adapter à son public
- Intégrer la ludopédagogie dans son déroulé pédagogique
- Créer et animer une activité ludopédagogique

**Durée : 14 heures**  
**Tarif Inter : 1 000 €**  
**Tarif Intra : Sur devis**

# Neurosciences et pédagogie

## Objectifs

- Intégrer les fondamentaux de la neuro-pédagogie
- Capter et maintenir efficacement l'attention
- Favoriser la motivation, la mémorisation et l'engagement actif de ses apprenants
- Mettre en œuvre des outils pratiques de neuro-pédagogie

## Profil des stagiaires

Tout public.

## Modalités Pédagogiques

Formation en présentiel ou  
100% distanciel.

## Contenu de la formation

- Identifier les neuromythes
- Les quatre piliers de l'apprentissage
- Le fonctionnement de la mémoire
- Les méthodes pour capter et maintenir efficacement l'attention
- Le rôle des émotions dans l'apprentissage
- Outils pratiques de neuro-pédagogie

**Durée : 14 heures**  
**Tarif Inter : 1 000 €**  
**Tarif Intra : Sur devis**

# Evaluer par les compétences

## Objectifs

- Appliquer les exigences de la réforme de la formation professionnelle
- Maîtriser le concept de bloc de compétences et ses enjeux
- Découper les situations d'apprentissages
- Adapter ses pratiques d'évaluation pour répondre à un référentiel
- Appréhender la transversalité de l'évaluation des compétences
- Construire des outils d'évaluation par les compétences

## Profil des stagiaires

Enseignants, formateurs, ingénieurs pédagogiques, responsables pédagogiques.

## Modalités Pédagogiques

Formation en présentiel ou 100% distanciel.

## Contenu de la formation

- Appréhender le concept de bloc de compétences et ses mises en application
- Découper les situations d'apprentissage complexes
- Identifier les compétences disciplinaires et les compétences interdisciplinaires
- Repenser son rapport à l'évaluation
- Définir des critères et des indicateurs pour mesurer la montée en compétences des apprenants
- Construire une grille d'évaluation des compétences pour un module lié à sa discipline

**Durée : 14 heures**  
**Tarif Inter : 1 000 €**  
**Tarif Intra : Sur devis**

# Individualiser les parcours et les apprentissages

## Objectifs

- Distinguer individualisation des parcours et individualisation des apprentissages
- Appliquer une méthodologie adaptée
- Impliquer les apprenants dans la construction de leur parcours
- S'approprier les pratiques et les outils pour individualiser les apprentissages

## Profil des stagiaires

Formateurs/Formatrices,  
Responsables pédagogiques,  
Assistant(e)s pédagogiques.

## Modalités Pédagogiques

Formation en présentiel ou  
100% distanciel.

## Contenu de la formation

- Individualiser les parcours de formation
- Utiliser la pédagogie différenciée au sein d'un groupe hétérogène

**Durée : 28 heures**  
**Tarif Inter : 1 800 €**  
**Tarif Intra : Sur devis**



# Dynamiser ses supports de formation

## Objectifs

- Apprendre à synthétiser et structurer un contenu de manière efficace
- Intégrer le multimédia dans ses présentations
- Découvrir les alternatives à power point

## Profil des stagiaires

Formateurs, enseignants, consultants ou toute personne souhaitant améliorer ses supports de présentation.

## Modalités Pédagogiques

Formation en présentiel ou 100% distanciel.

## Contenu de la formation

- Synthétiser et structurer un contenu de manière efficace
- Intégrer le multimédia dans ses présentations
- Découvrir des alternatives à Power Point
- S'approprier des techniques avancées pour dynamiser ses supports

**Durée : 7 heures**  
**Tarif Inter : 500 €**  
**Tarif Intra : Sur devis**

# Gérer le mal-être étudiant

## Objectifs

- Détecter les situations de mal-être chez les étudiants
- Identifier le type de problématique auquel est confronté un étudiant
- Apporter une réponse à la situation en mobilisant les ressources adéquates

## Profil des stagiaires

Formateur/Formatrices,  
Responsables pédagogiques,  
Coordinateurs/Coordinatrices  
pédagogiques, Assistant(e)s  
pédagogique(s),  
Directeurs/Directrices de centres ou  
toute autre personne en contact avec  
des étudiants.

## Modalités Pédagogiques

Formation en présentiel ou  
100% distanciel.

## Contenu de la formation

- Comprendre le mal-être étudiant
- Détecter les signes de mal-être
- Identifier la problématique et ajuster son intervention
- Mobiliser les ressources et outils adaptés

**Durée : 7 heures**  
**Tarif Inter : 500 €**  
**Tarif Intra : Sur devis**

# Engager les apprenants avec la pédagogie active

## Objectifs

- Identifier les différents profils au sein du groupe et adapter son approche
- Repérer les facteurs clés de succès et maîtriser les bonnes pratiques pour une animation de formation réussie
- Construire et mettre en œuvre des méthodes pédagogiques innovantes
- Pratiquer l'écoute active pour interagir avec les participants
- Maîtriser les techniques pour gérer un groupe difficile

## Profil des stagiaires

Formateurs, enseignants,  
Responsables pédagogiques,  
Assistant(e)s pédagogiques

## Modalités Pédagogiques

Formation en présentiel ou  
100% distanciel.

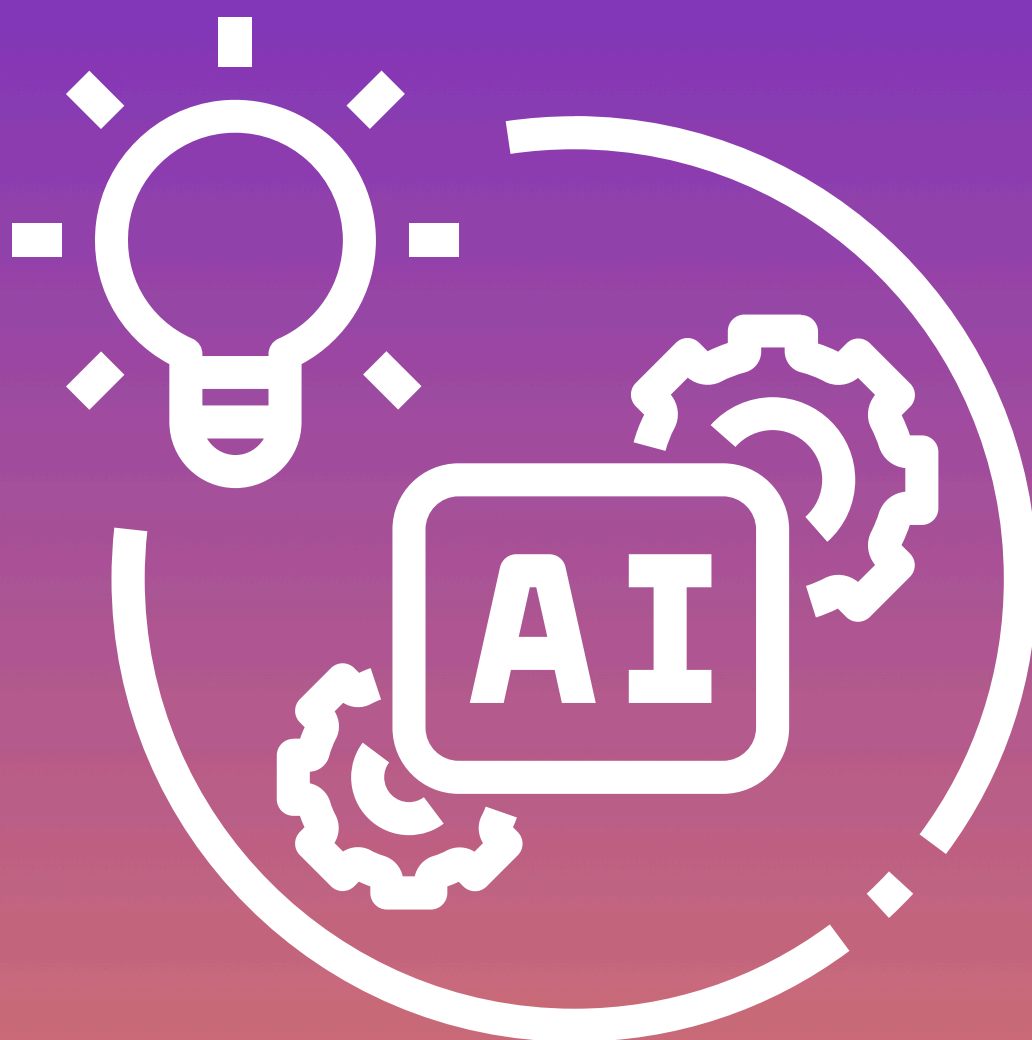
## Contenu de la formation

- S'adapter au groupe et créer une dynamique
- Animer la formation et faire vivre la relation pédagogique
- Mettre en œuvre une séquence pédagogique avec des méthodes de pédagogie active

**Durée : 21 heures**  
**Tarif Inter : 1 500 €**  
**Tarif Intra : Sur devis**



# Digital Learning & IA



apsfe

# Débuter en digital learning

## Objectifs

- Découvrir l'écosystème du digital learning et ses enjeux.
- S'initier aux bases de la conception et de l'animation de modules de formation à distance
- Structurer un projet de digital learning complet et adapté aux besoins de ses apprenants

## Profil des stagiaires

Ingénieurs pédagogiques,  
Concepteurs/trices pédagogiques,  
Formateur/trices, Chargé(e)s de  
formations, Responsables formation.

## Modalités Pédagogiques

Formation en présentiel ou  
100% distanciel.

## Contenu de la formation

- Introduction au digital learning
- L'écosystème technologique du digital learning
- Structuration d'un projet digital learning
- Élaboration du plan de projet

**Durée : 14 heures**  
**Tarif Inter : 1 000 €**  
**Tarif Intra : Sur devis**

# Concevoir un module de e-learning

## Objectifs

- Répondre à un cahier des charges de création de contenus e-learning.
- Élaborer le scénario pédagogique d'un module e-learning.
- Scénariser une ressource e-learning.
- Produire du contenu avec un outil auteur.
- Exporter et implémenter un module e-learning sur une plateforme LMS (optionnel).

## Profil des stagiaires

Ingénieurs pédagogiques,  
Concepteurs/trices pédagogiques,  
Formateur/trices, Chargé(e)s de  
formations, Responsables formation.

## Modalités Pédagogiques

Formation en présentiel ou  
100% distanciel.

## Contenu de la formation

- Comprendre et répondre à un cahier des charges
- Choisir l'approche pédagogique
- Élaborer le scénario pédagogique
- Scénariser un module e-learning
- Produire des ressources e-learning
- Exporter, tester et implémenter un module e-learning (OPTIONNEL)

**Durée : entre 14 et 21 heures (selon  
l'option choisie)**

**Tarif Inter : de 1 000 à 1 500 €**

**Tarif Intra : Sur devis**



# Modalités pédagogiques innovantes

## Objectifs

- Utiliser les innovations pédagogiques
- Concevoir et valider un dispositif pédagogique innovant

## Profil des stagiaires

Formateurs, Enseignants,  
Responsables pédagogiques,  
Responsables formation, Chargé  
Développement RH, Chargés de  
formation.

## Modalités Pédagogiques

Formation en présentiel ou  
100% distanciel.

## Contenu de la formation

- Les modalités pédagogiques innovantes
- Concevoir un dispositif pédagogique innovant

**Durée : 7 heures**  
**Tarif Inter : 500 €**  
**Tarif Intra : Sur devis**

# Concevoir un dispositif de formation hybride

## Objectifs

- Choisir les modalités adaptées à ses contraintes, son public et ses objectifs
- Proposer des formations engageantes avec des modalités pédagogiques hybrides
- Cartographier les différentes modalités pédagogiques
- Argumenter ses choix d'ingénierie pédagogique

## Profil des stagiaires

Ingénieurs pédagogiques,  
Concepteurs/trices pédagogiques,  
Formateur/trices, Chargé(e)s de  
formations, Responsables formation.

## Modalités Pédagogiques

Formation en présentiel ou  
100% distanciel.

## Contenu de la formation

- Inventaire des modalités pédagogiques hybrides
- Analyser les besoins et contraintes
- Concevoir des parcours engageants
- Justifier ses choix d'ingénierie pédagogique

**Durée : 14 heures**  
**Tarif Inter : 1 000 €**  
**Tarif Intra : Sur devis**

# Utiliser l'intelligence artificielle en formation

## Objectifs

- Découvrir l'utilité des IA génératives en pédagogie
- Utiliser l'IA pour faciliter l'ingénierie pédagogique
- Générer des contenus pédagogiques et des supports de formation à l'aide des IA
- Exploiter l'IA pour renforcer l'interaction et l'engagement des apprenants

## Profil des stagiaires

Ingénieurs pédagogiques,  
Concepteurs/trices pédagogiques,  
Formateur/trices, Chargé(e)s de  
formations, Responsables formation.

## Modalités Pédagogiques

Formation en présentiel ou  
100% distanciel.

## Contenu de la formation

- Comprendre et découvrir les IA génératives
- Les outils IA pour faciliter l'ingénierie pédagogique
- Générer des contenus pédagogiques avec l'IA
- Renforcer l'interaction et l'engagement des apprenants
- Exploration avancée : IA et gamification

**Durée : 14 heures**  
**Tarif Inter : 1 000 €**  
**Tarif Intra : Sur devis**



# Inclusion



apsfe

# Sensibilisation aux troubles DYS

## Objectifs

- Comprendre les spécificités des troubles DYS et leurs impacts sur les apprentissages.
- Concevoir des parcours et des supports pédagogiques adaptés aux besoins des apprenants DYS.
- Intégrer les principes de la pédagogie inclusive dans ses pratiques professionnelles.

## Profil des stagiaires

Formateur/Formatrices,  
Responsables pédagogiques,  
Coordinateurs/Coordinatrices  
pédagogiques, Assistant(e)s  
pédagogique(s),  
Directeurs/Directrices de centres ou  
toute autre personne en contact avec  
des étudiants ou apprenants  
concernés par les troubles DYS.

## Modalités Pédagogiques

Formation en présentiel ou  
100% distanciel.

## Contenu de la formation

- Comprendre les troubles DYS
- Principes de la pédagogie inclusive
- Concevoir des supports pédagogiques adaptés
- Scénariser des activités inclusives

**Durée : 7 heures**  
**Tarif Inter : 500 €**  
**Tarif Intra : Sur devis**

# Rendre ses formations accessibles à l'aide de l'IA

## Objectifs

- Comprendre les enjeux et principes de l'accessibilité en formation.
- Découvrir les outils d'intelligence artificielle facilitant l'accessibilité.
- Savoir intégrer ces outils dans une démarche pédagogique inclusive.

## Profil des stagiaires

Formateur/Formatrices, Ingénieurs pédagogiques, Référents handicap en organisme de formation, Responsables pédagogiques, Coordinateurs/Coordinatrices pédagogiques, Assistant(e)s pédagogique(s), Directeurs/Directrices de centres ou toute autre personne en contact avec des apprenants en situation de handicap.

## Modalités Pédagogiques

Formation en présentiel ou 100% distanciel.

## Contenu de la formation

- L'accessibilité en formation : enjeux et principes fondamentaux
- Présentation des outils IA facilitant l'accessibilité
- Concevoir des supports pédagogiques inclusifs grâce à l'IA
- Adapter ses pratiques pédagogiques grâce à l'IA

**Durée : 7 heures**  
**Tarif Inter : 500 €**  
**Tarif Intra : Sur devis**





# Transition écologique



apsfe

# Les enjeux de la RSE en formation

## Objectifs

- Comprendre les principes et les enjeux de la Responsabilité Sociétale des Entreprises (RSE) dans le contexte de l'éducation et de la formation.
- Identifier des actions concrètes pour intégrer la RSE dans les pratiques pédagogiques et organisationnelles.
- Favoriser l'engagement collectif des parties prenantes dans une démarche RSE durable et cohérente.

## Profil des stagiaires

Formateur/Formatrices, Ingénieurs pédagogiques, Référents handicap en organisme de formation, Responsables pédagogiques, Coordinateurs/Coordinatrices pédagogiques, Assistant(e)s pédagogique(s), Directeurs/Directrices de centres, etc.

## Modalités Pédagogiques

Formation en présentiel ou 100% distanciel.

## Contenu de la formation

- Les fondamentaux de la RSE et ses enjeux dans l'éducation et la formation
- Mettre en place une politique RSE au sein de son organisme de formation
- Construire une charte RSE adaptée à son organisme de formation

**Durée : entre 7 et 10,5 heures (selon l'option choisie)**

**Tarif Inter : de 500 à 750 €**

**Tarif Intra : Sur devis**

# Eco-conception des formations

## Objectifs

- Identifier les enjeux de l'éco-conception dans le cadre de la formation.
- Appliquer les principes de l'éco-conception pour concevoir des parcours pédagogiques responsables.
- Intégrer des pratiques numériques durables dans ses actions de formation.
- Mesurer et réduire l'impact environnemental des dispositifs pédagogiques.

## Profil des stagiaires

Formateur/Formatrices, Ingénieurs pédagogiques, Responsables pédagogiques, Coordinateurs/Coordinatrices pédagogiques, Assistant(e)s pédagogique(s), Directeurs/Directrices de centres, etc.

## Modalités Pédagogiques

Formation en présentiel ou 100% distanciel.

## Contenu de la formation

- Introduction à l'éco-conception dans la formation
- Auto-diagnostic des pratiques actuelles
- Principes d'éco-conception appliqués à la formation
- Application concrète - Repenser un dispositif existant

**Durée : 7 heures**  
**Tarif Inter : de 500 €**  
**Tarif Intra : Sur devis**

# Sobriété numérique

## Objectifs

- Comprendre les enjeux environnementaux liés au numérique.
- Identifier les pratiques numériques à fort impact écologique.
- Adopter des solutions et pratiques pour réduire leur empreinte numérique.

## Profil des stagiaires

Professionnels, étudiants ou toute personne souhaitant adopter des pratiques numériques plus responsables.

## Modalités Pédagogiques

Formation en présentiel ou 100% distanciel.

## Contenu de la formation

- Découvrir la sobriété numérique
- Comprendre l'empreinte environnementale du numérique
- Identifier les pratiques à fort impact écologique
- Adopter des solutions pour réduire son empreinte numérique

**Durée : 3,5 heures**  
**Tarif Inter : de 250 €**  
**Tarif Intra : Sur devis**



# Entrepreneuriat en Formation



apsfe

# Créer et développer son activité de formation

## Objectifs

- Analyser le marché de la formation et définir un positionnement pertinent
- Concevoir et structurer une offre de formation efficace
- Gérer l'administration et le financement de son organisme de formation
- Mettre en place un suivi qualité et obtenir des certifications
- Animer une formation à distance et gérer les interactions
- Développer et promouvoir son activité de formation

## Profil des stagiaires

Tout public.

## Modalités Pédagogiques

Formation en présentiel ou  
100% distanciel.

## Contenu de la formation

- Module 1 : Analyser l'environnement de la formation et structurer son projet
- Module 2 : Concevoir une offre de formation efficace
- Module 3 : Gérer l'administration et le financement de son organisme de formation
- Module 4 : Développer une démarche qualité et obtenir des certifications
- Module 5 : Animer une formation et gérer un groupe
- Module 6 : Mettre en place une stratégie commerciale et marketing
- Module 7 : Développer et pérenniser son activité de formation

**Durée : 35 heures**  
**Tarif Inter : de 2 800 €**  
**Tarif Intra : Sur devis**



# Mieux vendre ses formations

## Objectifs

- Comprendre les bases du marketing et de la vente appliquées à la formation.
- Identifier son public cible et concevoir une offre attrayante.
- Utiliser des outils et techniques pour promouvoir efficacement ses formations.
- Développer des compétences pour gérer le cycle de vente.

## Profil des stagiaires

Formateur(trice) indépendant(e),  
Directeur(trice) de centre, Chargé(e)  
de développement commercial en  
organisme de formation.

## Modalités Pédagogiques

Formation en présentiel ou  
100% distanciel.

## Contenu de la formation

- Identifier son marché et son public cible
- Concevoir une offre de formation irrésistible
- Communiquer efficacement sur ses formations
- Gérer le cycle de vente
- Booster sa visibilité en ligne

**Durée : 7 heures**  
**Tarif Inter : de 500 €**  
**Tarif Intra : Sur devis**

# Préparer la certification Qualiopi

## Objectifs

- Intégrer le Référentiel National Qualité dans vos pratiques
- Préparer les conditions de la certification QUALIOPi à partir de la compréhension des finalités, exigences et preuves attendues du Référentiel National Qualité (RNQ).

## Profil des stagiaires

Référent qualité,  
formateur/formatrice,  
directeur/directrice de centre, ou  
toute personne en charge de la  
qualité au sein d'un organisme de  
formation.

## Modalités Pédagogiques

Formation en présentiel ou  
100% distanciel.

## Contenu de la formation

- Comprendre et mettre en place les exigences des différents critères et indicateurs du RNQ
- S'approprier une démarche qualité en accord avec le fonctionnement de son activité
- Mettre en place les fondamentaux pour répondre aux exigences Qualiopi

**Durée : 21 heures**  
**Tarif Inter : de 1 500 €**  
**Tarif Intra : Sur devis**



# Formation en entreprise



apsfe

# Formateur interne

## Objectifs

- Adopter une posture de formateur
- Comprendre les bases de l'andragogie
- Construire une "boîte à outils" de méthodes pédagogiques
- Concevoir, animer et évaluer une action de formation interne

## Profil des stagiaires

Toute personne, experte dans son domaine de compétences

## Modalités Pédagogiques

Formation en présentiel ou 100% distanciel.

## Contenu de la formation

- La posture du formateur
- Le rôle des apprenants et du groupe dans la formation
- Les outils et méthodes pédagogiques
- Concevoir un module de formation adapté à l'objectif
- Animer une séquence de formation
- Evaluer les acquis de la formation

**Durée : 14 heures**  
**Tarif Inter : de 1 000 €**  
**Tarif Intra : Sur devis**

# Construire et piloter le plan de développement des compétences

## Objectifs

- Comprendre le système de la formation professionnelle et appréhender le cadre légal
- Identifier les obligations de l'employeur en matière de formation
- Maîtriser les étapes de construction du plan de développement des compétences
- Se construire des outils adaptés pour suivre le déploiement du plan de développement des compétences
- Optimiser son budget formation

## Profil des stagiaires

Responsables d'équipes,  
directeurs/directrice de centre,  
Chargé(e)s de formation,  
Professionnels des Ressources  
Humaines.

## Modalités Pédagogiques

Formation en présentiel ou  
100% distanciel.

## Contenu de la formation

- Le cadre légal de la formation professionnelle
- Les étapes de construction du plan de développement des compétences
- Formaliser le plan de développement des compétences
- Consulter la direction et les IRP
- Piloter et déployer le plan de développement des compétences

**Durée : 14 heures**  
**Tarif Inter : de 1 000 €**  
**Tarif Intra : Sur devis**

# Mettre en place une politique de onboarding

## Objectifs

- Comprendre les enjeux d'un onboarding efficace pour l'entreprise et les collaborateurs.
- Concevoir et structurer une politique d'onboarding alignée sur les valeurs et objectifs de l'organisation.
- Déployer des outils et des pratiques pour assurer une intégration réussie et engager les nouveaux arrivants dès le premier jour.

## Profil des stagiaires

Professionnels des ressources humaines souhaitant structurer ou améliorer leur processus d'intégration des nouveaux collaborateurs.

## Modalités Pédagogiques

Formation en présentiel ou 100% distanciel.

## Contenu de la formation

- Comprendre l'onboarding et ses enjeux
- Analyse des besoins et diagnostic
- Les étapes clés d'une politique d'onboarding réussie
- Concevoir une politique d'onboarding sur-mesure
- Outils et ressources pour faciliter l'onboarding

**Durée : 7 heures**  
**Tarif Inter : de 500 €**  
**Tarif Intra : Sur devis**

# Devenir tuteur en entreprise

## Objectifs

- Maîtriser les obligations légales et comprendre les enjeux de la mission tutorale
- Identifier et définir les rôles et missions du tuteur en entreprise
- Accueillir le tutoré et organiser son parcours d'accompagnement
- Développer les compétences du tutoré par la transmission de savoir-faire professionnels
- Maîtriser les leviers de la motivation et de l'engagement
- Suivre et évaluer le travail et les apprentissages du tutoré

## Profil des stagiaires

Professionnels des ressources humaines souhaitant structurer ou améliorer leur processus d'intégration des nouveaux collaborateurs.

## Modalités Pédagogiques

Formation en présentiel ou 100% distanciel.

## Contenu de la formation

- La maîtrise du cadre légal et des enjeux du tutorat en entreprise
- Mettre en place les conditions favorables au démarrage d'une relation constructive
- Organiser l'accompagnement du tutoré et transmettre son savoir-faire
- Evaluer le tutoré et s'autoévaluer sur sa prestation de tuteur

**Durée : 14 heures**  
**Tarif Inter : de 1 000 €**  
**Tarif Intra : Sur devis**

# Mettre en place une démarche AFEST au sein de son entreprise

## Objectifs

- Comprendre les principes et les fondements de l'AFEST (Action de Formation en Situation de Travail).
- Identifier les étapes clés pour concevoir, mettre en œuvre et évaluer une AFEST dans son entreprise.
- Mobiliser les outils et méthodes pour accompagner les collaborateurs dans une démarche AFEST.
- Favoriser l'ancrage des apprentissages en situation de travail.

## Profil des stagiaires

Professionnels des ressources humaines, professionnels de centre de formation interne, Managers.

## Modalités Pédagogiques

Formation en présentiel ou 100% distanciel.

## Contenu de la formation

- Comprendre l'AFEST et son cadre légal
- Concevoir et structurer une AFEST
- Piloter et évaluer une démarche AFEST

**Durée : 21 heures**  
**Tarif Inter : de 1 500 €**  
**Tarif Intra : Sur devis**



# Travailler avec la génération Z

## Objectifs

- Comprendre les spécificités socioculturelles et professionnelles de la génération Z.
- Identifier les attentes et motivations de la génération Z dans le milieu professionnel.
- Adapter son management, sa communication et ses pratiques pour collaborer efficacement avec cette génération.

## Profil des stagiaires

Professionnels des ressources humaines, professionnels de centre de formation interne, Managers.

## Modalités Pédagogiques

Formation en présentiel ou 100% distanciel.

## Contenu de la formation

- Qui est la génération Z ?
- Les attentes et motivations au travail
- Adapter son management et sa communication

Durée : 7 heures  
Tarif Inter : de 500 €  
Tarif Intra : Sur devis



# Soft Skills



apsfe

# Intelligence émotionnelle

## Objectifs

- Comprendre ses émotions
- Analyser les émotions de ses interlocuteurs
- Développer des relations plus efficaces

## Profil des stagiaires

Tout public.

## Modalités Pédagogiques

Formation en présentiel ou  
100% distanciel.

## Contenu de la formation

- Identifiez les apports de l'intelligence émotionnelle
- Développez votre quotient émotionnel
- Partagez vos principales prises de conscience et votre plan d'actions

**Durée : 3.5 heures**  
**Tarif Inter : de 250 €**  
**Tarif Intra : Sur devis**

# Apprendre à apprendre

## Objectifs

- Comprendre le fonctionnement du cerveau
- Améliorer sa concentration
- Développer sa faculté de mémorisation

## Profil des stagiaires

Tout public.

## Modalités Pédagogiques

Formation en présentiel ou  
100% distanciel.

## Contenu de la formation

- Comprenez le fonctionnement de votre cerveau
- Trouvez votre motivation et votre attention
- Mobilisez votre mémoire et ancrez durablement
- Partagez vos principales prises de conscience et votre plan d'actions

**Durée : 3.5 heures**  
**Tarif Inter : de 250 €**  
**Tarif Intra : Sur devis**

# Assertivité

## Objectifs

- Comprendre l'assertivité et les comportements refuge
- Développer son assertivité
- Utiliser l'assertivité pour développer des relations efficaces

## Profil des stagiaires

Tout public.

## Modalités Pédagogiques

Formation en présentiel ou  
100% distanciel.

## Contenu de la formation

- Identifiez l'assertivité
- Soyez assertif en situation professionnelle
- Partagez vos principales prises de conscience et votre plan d'actions

Durée : 3.5 heures  
Tarif Inter : de 250 €  
Tarif Intra : Sur devis

# Intelligence collective

## Objectifs

- Appliquer les outils et techniques du brainstorming
- Booster l'innovation et l'agilité par le brassage d'idées
- Appliquer le potentiel du collectif au changement et aux prises de décision

## Profil des stagiaires

Tout public.

## Modalités Pédagogiques

Formation en présentiel ou  
100% distanciel.

## Contenu de la formation

- Appréhendez l'intelligence collective
- Adoptez la posture permettant l'émergence de l'intelligence collective
- Créez grâce à l'intelligence collective
- Prenez des décisions grâce à l'intelligence collective
- Partagez vos principales prises de conscience et votre plan d'actions

**Durée : 3.5 heures**  
**Tarif Inter : de 250 €**  
**Tarif Intra : Sur devis**



# Une équipe à votre service



**Sophie Barbier**  
**Directrice Générale**  
sophiebarbier@apsfe.fr



**Anne Passelaigue**  
**Responsable de formation**  
annepasselaigue@apsfe.fr



**Nadia Nedjari**  
**Chargée de formation**  
nadianedjari@apsfe.fr



**Anna Werlé**  
**Chargée de clientèle**  
annawerle@apsfe.fr



contact@apsfe.fr



Parc des Ecureuils,  
160 Rue Pierre Fallion 69140  
Rillieux-la-Pape



<https://groupe-aps.fr/>

**apsfe**



apsfe